

investor / investor



KRÁLOVÉHRADECKÝ
KRAJ

KRÁLOVÉHRADECKÝ KRAJ
Pivovarské náměstí 1245
500 03 Hradec Králové
IČO 708 89 546
DIČ CZ 708 89 546

statutární zástupce / owner representative **Mgr. MARTIN ČERVÍČEK, hejtmán**

generální projektant / executive architect **DOMY, spol. s r. o.**

DOMY ARCHITECTS

Politických vězňů 19, 110 00 Praha 1
tel. +420 224 233 730
email domy@domycz.com, www.domycz.com

pozn.: tato dokumentace je duševním vlastnictvím autorů a vztahuje se na ní autorské právo

statutární zástupce / owner representative **ING. ARCH. MICHAL JUHA, ING. ARCH. JAN TOPINKA**

hlavní architekt projektu / project architect **ING. ARCH. MICHAL JUHA, ING. ARCH. JAN TOPINKA**

zpracovatel dílu / consultant



DOMY, spol. s r.o.
Politických vězňů 19
110 00 Praha 1
+420 224 233 730
domy@domycz.com
www.domycz.com

statutární zástupce / owner representative **ING. ARCH. MICHAL JUHA, ING. ARCH. JAN TOPINKA**

projektant / planner **ING. ROMAN JAROSIL, ING. BLANKA HANDRYCHOVÁ**

stavba / build

OBLASTNÍ NEMOCNICE NÁCHOD II. ETAPA MODERNIZACE A DOSTAVBY

část projektu / project part **B. SOUHRNNÁ TECHNICKÁ ZPRÁVA**

stupeň / phase **DOKUMENTACE PRO SPOLEČNÉ POVOLENÍ**

datum / date **06/2023**

objekt / object

měřítko / scale

název výkresu / drawing title
**SOUHRNNÁ TECHNICKÁ ZPRÁVA
Dodatek č. 3: BUŇKOVIŠTĚ**

autoři / authors **ING. ARCH. MICHAL JUHA, ING. ARCH. JAN TOPINKA
ING. ARCH. J.R. PRIESTER, ING. ARCH. M. ZÁBOJOVÁ**

hlavní inženýr projektu / project leader **ING. ROMAN JAROSIL**

hlavní projektant / chief designer **ING. BLANKA HANDRYCHOVÁ**

vypracoval / prepared by **ING. ROMAN JAROSIL, ING. ARCH. J.R. PRIESTER**

kontroloval / checked by

autorizoval / authorized by

číslo výkresu / drawing No.

B.

název souboru / file name

ONN-2ET_DUR+DPS_B

číslo kopie / copy No.

1

Dočasný objekt ZS - Buňkoviště

Základní popis, kapacita

Dočasný objekt zařízení staveniště – buňkoviště, ve kterém budou šatny pracovníků stavby, kanceláře dodavatelů a nezbytné hygienické zařízení, bude umístěn na volné ploše hlavního staveniště, umístění je navrženo v severovýchodním rohu staveniště.

Navržený max. počet buněk při dvojpodlažním objektu je v každém podlaží 4 buňky, celkový počet buněk je 8 buněk.

Objekt ZS – Buňkoviště bude napojen na elektrickou energii, vodu a kanalizaci.

Objekt ZS – Buňkoviště bude sestaven z typizovaných stohovatelných kontejnerů do sestavy s podélnou pavlačí (kontejnery v jedné řadě), je navržen jako dvojpodlažní sestava kontejnerů. Schodiště objektu ZS – Buňkoviště je umístěno na boční straně sestavy kontejnerů.

Je navrženo použití typových mobilních kontejnerů KOMA. Základní rozměry kontejnerů jsou:

rozměr kontejneru	délka (m)	šířka (m)	výška (m)
vnější	6,058	2,438	2,800
vnitřní	5,848	2,228	2,500

Navržený max. počet kontejnerů při dvojpodlažním objektu je v každém podlaží 4 kontejnery, celkový počet kontejnerů je 8 ks.

Složení sestavy objektu je v následující skladbě buněk:

ZS - buňkoviště Druh kontejneru (buňky)	Počet kontejnerů (buněk)		
	1. NP	2. NP	celkem
šatna	2	0	2
kancelář	0	2	2
zasedací místnost	0	1	1
čajová kuchyňka + úklid + konzumace donesené stravy	0	1	1
WC – muži + umývárna – muži	1	0	1
WC – ženy + umývárna – ženy	1	0	1
celkem	4	4	8

Vybavení a využití buněk, konstrukční část, rozvody instalací

Kontejnery budou dodány jako kompletizované včetně povrchových úprav, elektropříslušenství a zařizovacích předmětů. Vnitřní elektrorozvody budou napojeny na objektový rozvaděč. Elektrovybavení – zářivky, otopná tělesa, zásuvky.

Vybavení a využití buněk:

Šatnová buňka

V každé šatnové buňce budou 2 skříňky pro 1 pracovníka, tj. celkem 20 skříněk. Zároveň budou v každé šatnové buňce 2 – 3 tyče na pověšení ramínek s mokřými kabáty. Šatnové buňky budou využity i pro sušení mokřích kabátů a obuvi.

Kancelář

Bude použit běžný kancelářský kontejner buď jako samostatná kancelář nebo sestava několika kontejnerů dle požadované velikosti kanceláře.

Zasedací místnost

Bude použit běžný kancelářský kontejner jako sestava několika kontejnerů dle požadované velikosti zasedací místnosti.

Čajová kuchyňka, úklid + konzumace donesených jídel

V místnosti čajové kuchyňky bude umístěna skříňka kuchyňské linky s instalovaným dřezem na mytí nádobí, elektrickým vařičem, umyvadlo, lednice a mikrovlnná trouba na ohřev donesené stravy.

V místnosti čajové kuchyňky budou umístěny: skříňka kuchyňské linky s instalovaným dřezem na mytí nádobí, elektrický vařič, lednice, mikrovlnná trouba na ohřev donesené stravy a umyvadlo. Ohřev teplé vody bude zajištěn průtokovým ohřívacem. Část volné plochy bude využita pro konzumaci donesené stravy. V tomto kontejneru je rovněž místnost pro úklidové prostředky.

WC + umývárna – muži

V sanitárním kontejneru se nacházejí následující zařizovací předměty:

část WC: 2 x záchodová kabinka, 2 x pisoár, 1 x umyvadlo,

část umývárna: 2 x sprchovací kout, 3 x umyvadlo, 1 x boiler 150 l.

WC + umývárna – ženy

V sanitárním kontejneru se nacházejí následující zařizovací předměty:

část WC: 1 x záchodová kabinka, 1 x umyvadlo

část umývárna: 1 x sprchovací kout, 2 x umyvadlo, 1 x boiler 150 l.

Konstrukční část

Sestava buňkoviště bude osazena na betonových základových pasech. Schodiště je ocelové jednoramenné, svařované – umístěné u boční strany objektu.

Ocelové konstrukce budou proti korozi opatřeny nátěry syntetickými – 1x základním a 1x vrchním nátěrem, porosty budou pozinkované. Prvky konstrukce budou označeny ve styku s původní plochou výstražnými pruhy dle platné ČSN.

ZTI – voda, kanalizace

Kanalizace:

Dočasný objekt ZS – buňkoviště bude napojen dočasnou přípojkou odpadních vod.

Dešťové vody budou odvedeny vnějšími odpady, každý bude opatřen lapačem splavenin. Dešťové vody budou odváděny do volného terénu, kde budou vsakovány.

Vodovod:

Voda bude k objektu přivedena vnitrostaveništním rozvodem vody napojeným na staveništní vodovodní přípojku. Přívod vody bude napojen na vodovodní potrubí jednotlivých buněk. Rozvody vody uvnitř buněk jsou součástí dodávky a nejsou obsaženy v tomto projektu. Příprava teplé vody je zajištěna v el. ohřívacích, které jsou též součástí dodávky buněk. Propojovací potrubí mezi buňkami a potrubím vedeným v zemi bude z trub ocelových pozinkovaných. Jinak bude vodovodní přípojka provedena z trub PE. Propojovací potrubí (veškeré potrubí vedené vnějším prostorem) bude, pokud bude zařízení provozováno v zimním období, opatřeno tepelnou izolací a topným kabelem.

Elektroinstalace, hromosvod

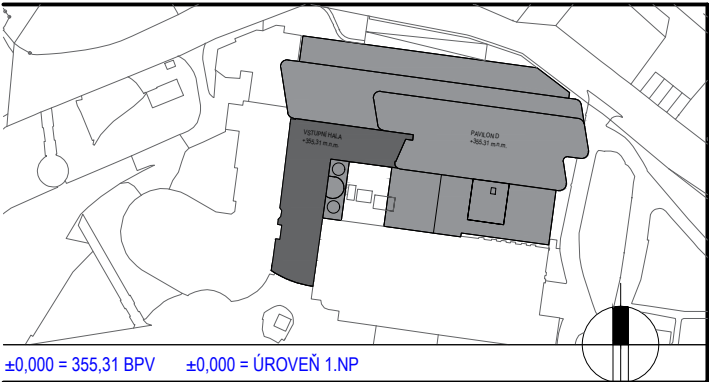
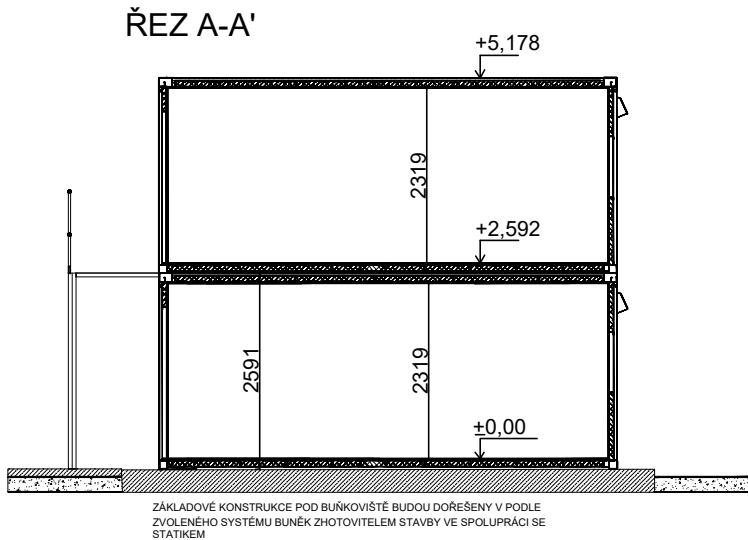
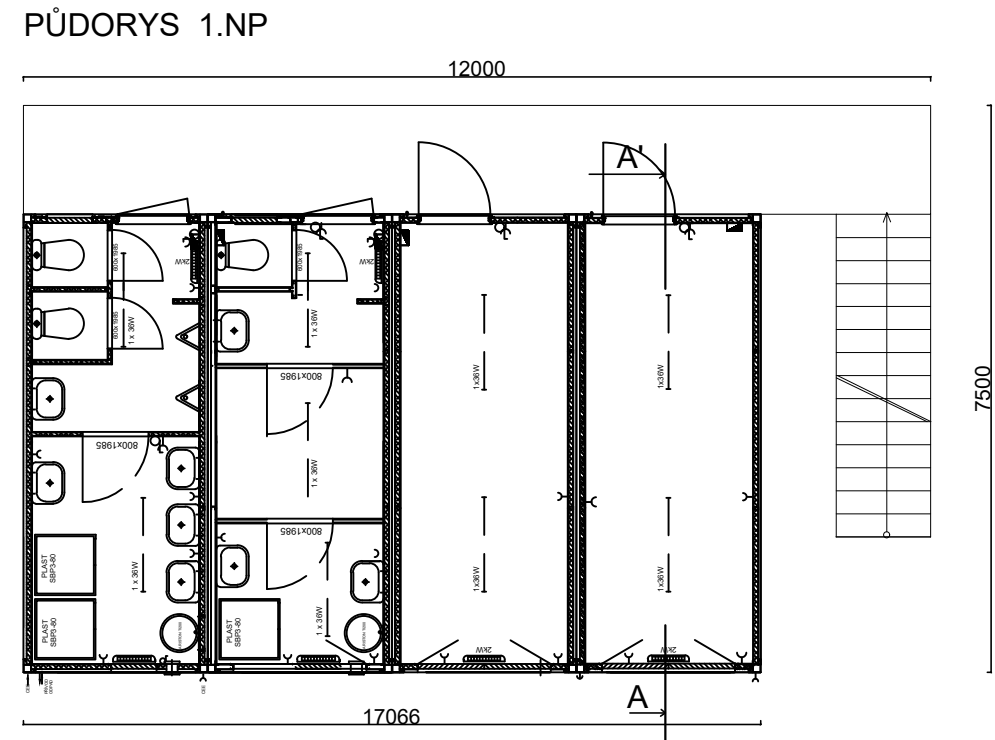
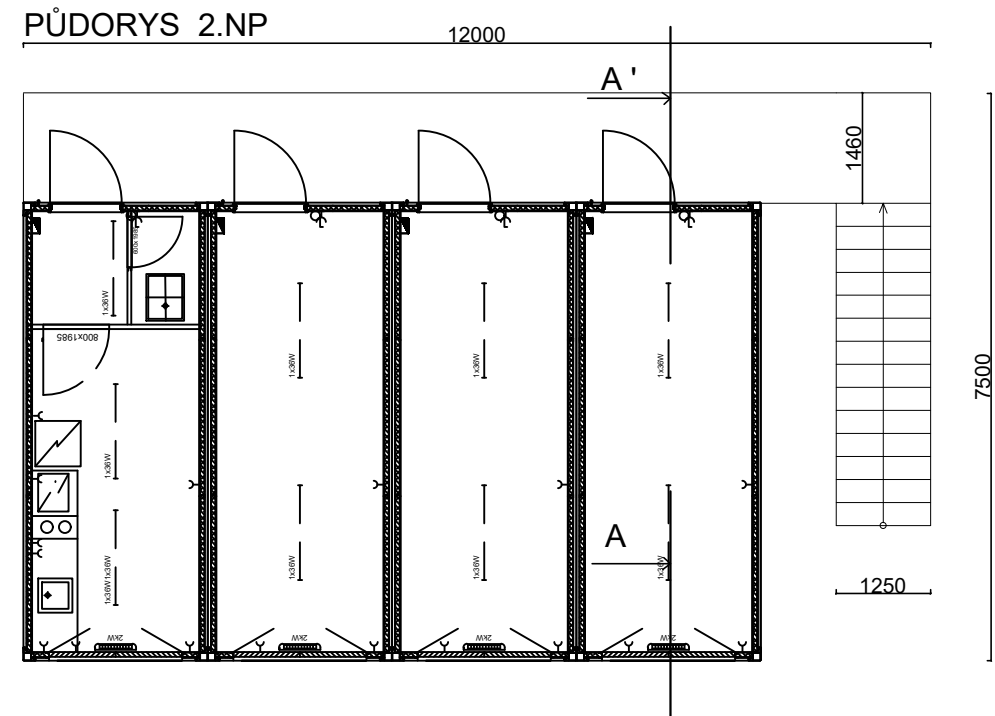
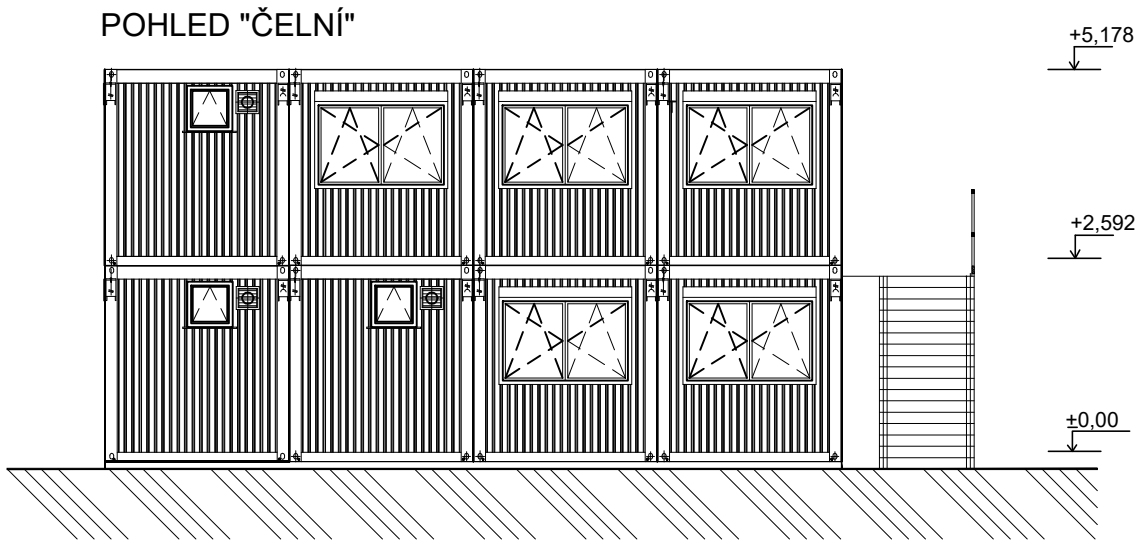
Elektroinstalace buněk začíná osazením rozvaděče u objektu buňkoviště. Rozvaděč bude osazen na betonovém soklu. Rozvody v buňkách jsou součástí dodávky buněk, rovněž propojení jednotlivých buněk.

Ocelová konstrukce buněk, vč. střechy vyhovuje ČSN 341390 Ochrana před bleskem, v rámci hromosvodu bude provedeno uzemnění buňkoviště.

Požární ochrana

V objektu budou v souladu s PŘ umístěny na viditelném místě na pavlačích přenosné hasicí přístroje, v souladu s čl. 9.16. ČSN 73 0802 budou označeny podle ČSN ISO 38 64 směry úniku všude, kde východ na volné prostranství není přímo viditelný. Dále budou značkami označeny věcné prostředky požární ochrany (přenosné hasicí přístroje) a uzávěry jednotlivých medií (voda, elektro). Značky pro únik a evakuaci osob budou viditelné i při přerušení dodávky el. energie po dobu nutnou k bezpečnému opuštění objektu (§ 2, odst. 4 nařízení vlády č. 11/2002).

V objektu nebude vnitřní hydrant.



investor / investor

KRÁLOVÉHRADECKÝ KRAJ
Pivovarské náměstí 1245
500 03 Hradec Králové
IČO 708 89 546
DIČ CZ 708 89 546

statutární zástupce / owner representative [Mgr. MARTIN ČERVÍČEK, hejtman](#)

generální projektant / executive architect [DOMY, spol. s r. o.](#)

DOMY ARCHITECTS


Politických vězňů 19, 110 00 Praha 1
tel. +420 224 233 730
email domy@domycz.com, www.domy.cz

pozn.: tato dokumentace je duševním vlastnictvím autorů a vztahuje se na ní autorské právo

statutární zástupce / owner representative [ING. ARCH. MICHAL JUHA, ING. ARCH. JAN TOPINKA](#)

hlavní architekt projektu / project architect [ING. ARCH. MICHAL JUHA, ING. ARCH. JAN TOPINKA](#)

zpracovatel dílu / consultant [ARCHITEKTONICKO STAVEBNÍ ŘEŠENÍ](#)

 DOMY, spol. s r.o.
Politických vězňů 19
110 00 Praha 1
+420 224 233 730
domy@domycz.com
www.domy.cz

statutární zástupce / owner representative [ING. ARCH. MICHAL JUHA, ING. ARCH. JAN TOPINKA](#)

projektant / planner [ING. ROMAN JAROSIL, ING. BLANKA HANDRYCHOVÁ](#)

stavba / build

OBLASTNÍ NEMOCNICE NÁCHOD
II. ETAPA MODERNIZACE A DOSTAVBY

část projektu / project part [B SOUHRNÁ TECHNICKÁ ZPRÁVA](#)

stupeň / phase [DOKUMENTACE PRO SPOLEČNÉ POVOLENÍ](#)

datum / date [06/2023](#)

objekt / object

měřítko / scale [1:100](#)

název výkresu / drawing title
[Dodatek č.3 STZ: BUNKOVIŠTĚ](#)

autoři / authors [ING. ARCH. MICHAL JUHA, ING. ARCH. JAN TOPINKA](#)
[ING. ARCH. J.R. PRIESTER, ING. ARCH. M. ŽABOJOVÁ](#)

hlavní inženýr projektu / project leader [ING. ROMAN JAROSIL](#)

hlavní projektant / chief designer [ING. BLANKA HANDRYCHOVÁ](#)

vypracoval / prepared by [ING. ROMAN JAROSIL, ING. ARCH. J.R. PRIESTER](#)

kontroloval / checked by

autorizoval / authorized by

číslo výkresu / drawing No. B.	1	název souboru / file name ONN-2ET_DUR+DSP_C	číslo kopie / copy No.
---	-------------------	--	------------------------

autorizační razítko a podpis

autorizační razítko a podpis

POZNÁMKA / NOTE
Tato dokumentace je duševním vlastnictvím autorů a vztahuje se na ní autorské právo.